

# Günstiges Gartenwasser

Wassermengen, die Sie zur Gartenbewässerung verwenden, sind unter bestimmten Bedingungen von Entsorgungsgebühren befreit. Wenn Sie eine zusätzliche Wasseruhr an den Außenwasseranschluss anschließen lassen und einen entsprechenden Antrag bei der Stadt Buchholz stellen, können Sie die Kanalbenutzungsgebühren einsparen. Welche Anforderungen erfüllt sein müssen, erfahren Sie bei der Stadtverwaltung Buchholz i. d. N., Abteilung Bauordnung und Bauverwaltung, oder unter [www.buchholz.de](http://www.buchholz.de)

# Gartenwasser richtig einsetzen

Nur etwa 2,6 % des Wasservorrates der Erde ist Süßwasser – und der größte Teil davon in Polareis und Gletschern gebunden. Der Klimawandel zwingt deshalb zum sparsamen Umgang mit Wasser. Wer Regenwasser für die Gartenbewässerung in Tonnen oder Zisternen auffängt, statt aufwendig gereinigtes Trinkwasser aus der Leitung zu verwenden, spart Geld und schont die Umwelt.

**Und so gießen Sie richtig:**

- Flachwurzler häufiger, aber nur wenig
- Tiefwurzler selten, aber durchdringend
- nicht bei starker Sonneneinstrahlung und Wind
- Rasenflächen in Wildblumenwiesen umwandeln und kaum gießen



# Ansprechpartner

Wir beraten Sie gern:  
**Tel. 04181 / 208-0**  
**mail@buchholz-stw.de**



**Jan Bauer**  
 jbauer@buchholz-stw.de



**Christoph Pulss**  
 cpulss@buchholz-stw.de



**Kevin Kitroschat**  
 kkitroschat@buchholz-stw.de



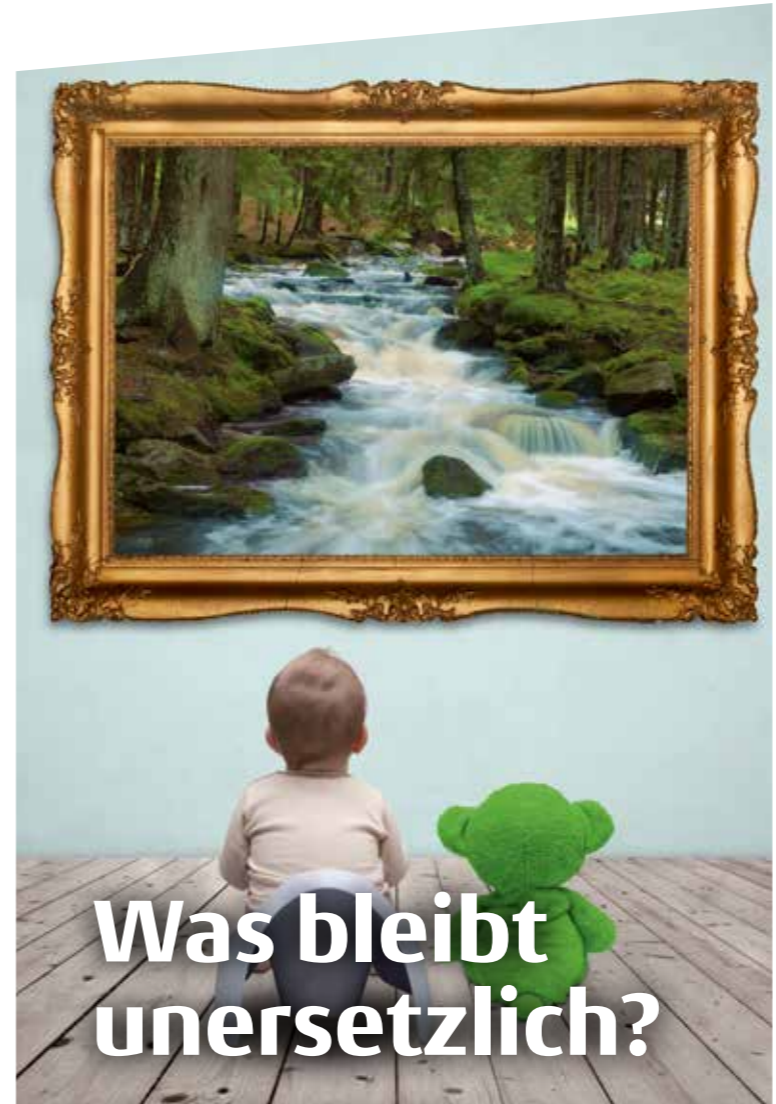
**Stefanie Schubert**  
 ssshubert@buchholz-stw.de



Stadtwerke Buchholz i. d. N. GmbH  
 Maurerstraße 10  
 21244 Buchholz i. d. N.  
 Tel. 04181 / 208-0  
 Fax 04181 / 208-299  
 mail@buchholz-stw.de  
 www.buchholz-stadtwerke.de

**Wir helfen sofort bei Störungen:**

Direkt vor Ort und rund um die Uhr.  
**Tel. 04181 / 208-333**



# Sauberes Wasser aus guten Quellen

Unser Wasserwerk am Dibberser Mühlenweg fördert aus fünf Brunnen das in Buchholz benötigte Wasser. Die Wasserqualität entspricht allerhöchsten Anforderungen und wird laufend von uns kontrolliert. Die aktuellen Daten der physikalisch-chemischen Wasseranalyse für das Wasserwerk Buchholz finden Sie auf unserer Website.

# Wissenswertes zum Wasserverbrauch

Der Wasserverbrauch betrug 2019 im Liefergebiet des Buchholzer Wasserwerks 1.417.432 Kubikmeter. Der tägliche Verbrauch in Niedersachsen pro Tag und Bürger liegt bei rund 127 Litern. In den vergangenen Jahren haben Dürreperioden im Sommer dazu geführt, dass die Verbraucher aufgefordert wurden, ihren Wasserverbrauch wo möglich einzuschränken. Versorgungsengpässe sind in unserem Liefergebiet zu keinem Zeitpunkt entstanden. Je bewusster Sie aber Wasser sparen, desto mehr tragen Sie zum Energiesparen und zum Umweltschutz bei.



**Unser Wasser.**  
 Aus eigenen Brunnen.



Wir sind's!



Wir sind's!

Stand: September 2022

## Wasserlieferung

Preis je Kubikmeter Wasser 1,05 €

### Grundpreis pro Jahr\*

Zählertyp Q <sub>3</sub> 4 bis < Q <sub>3</sub> 16	80,25 €
Zählertyp Q <sub>3</sub> 16 bis < Q <sub>3</sub> 63	181,90 €
Zählertyp Q <sub>3</sub> 63 bis < Q <sub>3</sub> 250	556,40 €

Zur Abrechnung wird der jeweilige Netto-Betrag herangezogen und zusätzlich die gesetzlich festgelegte Umsatzsteuer berechnet. Die Preise sind gerundete Werte und enthalten die Umsatzsteuer (7 %). Rechtsgrundlage sind die Allgemeinen Bedingungen für die Wasserversorgung (AVB WasserV) und deren Allgemeinen Tarife und Ergänzende Bestimmungen. Diese können jederzeit bei den Buchholzer Stadtwerken eingesehen oder angefordert werden.

\*Q<sub>3</sub> = Dauerdurchfluss in m<sup>3</sup>/h. Beispiel: Q<sub>3</sub> 4 = 4 m<sup>3</sup> Dauerdurchfluss in einer Stunde

## Kanalbenutzung

Preis je Kubikmeter Wasser 2,00 €

Die Abrechnung der Kanalbenutzungsgebühren erfolgt im Auftrag der Stadt Buchholz i. d. N.

## Wasser und Waschen



Kalkablagerungen nehmen bei Temperaturen über 60°C deutlich zu. Besser ist es, das Wasser beim Waschen, Geschirrspülen usw. nicht zu stark zu erhitzen und möglichst niedrige Temperaturbereiche zu wählen.

## Weicher Härtegrad



Das Wasser im Liefergebiet der Buchholzer Stadtwerke hat den Härtegrad »weich«. Wenn Sie Waschmittel genau entsprechend dieses Härtegrades dosieren, sparen Sie überflüssige Mengen ein und schonen die Umwelt.

## Weniger Waschmittel



Die Dosieranweisungen auf den Waschmittelpackungen bemessen die Waschmittelmengen erfahrungsgemäß großzügig. Für ein gutes Ergebnis ist es in der Regel ausreichend, wenn Sie die für »leicht verschmutzt« angegebene Menge entsprechend Ihres Härtebereiches verwenden.



## Produkt- und Preisvorteile exklusiv für unsere Energiekunden

### Buchholz Plus erleichtert Ihren Alltag

Buchholz Plus ist das Online-Kundenportal der Buchholzer Stadtwerke. Dort können registrierte Strom- und/oder Gaskunden laufend neue Serviceleistungen, Preisnachlässe oder sonstige Vergünstigungen beim Bezug von Waren oder Dienstleistungen der Stadtwerke Buchholz GmbH oder bei Kooperationspartnern nutzen wie z.B.:

- Buchholz Heimvorteil: die 24/7-Handwerker-Nothilfe
- E-Bike bei den Buchholzer Stadtwerken kostenlos ausleihen
- Thermografie-Bilder Ihrer Immobilie zum Sparpreis
- Strom- oder Wassermessgeräte kostenlos ausleihen
- Frühbuchervorteil Kinderschwimmkurse im Buchholz Bad
- Inbetriebnahme-/Montage-Service Buchholz Digital vergünstigt
- Effizienz-Zuschuss Erdgasanschluss: 475,- €/brutto
- WLAN-Router-Check fürs Zuhause
- Buchholz Digital Hotspot-Zugang kostenlos
- Haus- und Mobil-Notruf vergünstigt
- Ladestrom-Flatrate: einfach unbegrenzt Grün-Strom tanken
- Wallbox-Installations-Check vergünstigt



Wer sichert den Freude-Moment?  
**Buchholz Plus!**

### Darüber hinaus können Sie online:

- Zählerstände übermitteln
- Rechnungen einsehen
- Kontaktdaten aktualisieren
- Abschläge anpassen
- Jahreswerte vergleichen

### So geht's:

Einmalig kostenlos auf [www.buchholz-stadtwerke.de](http://www.buchholz-stadtwerke.de) im Portal Buchholz Plus registrieren. Sie benötigen dazu nur Ihre Kundennummer und die Strom- bzw. Gas-Zählernummer. Der Zugriff auf das Portal kann danach auch mobil über die Buchholz Plus-App erfolgen.

### Zählerstände online übermitteln:

Melden Sie uns Ihren Strom-/Erdgas- oder Wasser-Zählerstand schnell, bequem und sicher über unser Ableseportal auf [www.buchholz-stadtwerke.de](http://www.buchholz-stadtwerke.de). Sie benötigen dazu nur Ihre Kunden- und Zählernummer, die Sie u.a. auf Ihrer Rechnung oder Ablesekarte finden. Sind Sie auf dem Online-Kundenportal Buchholz Plus registriert, können Sie Ihre Zählerstände auch dort eingeben.

